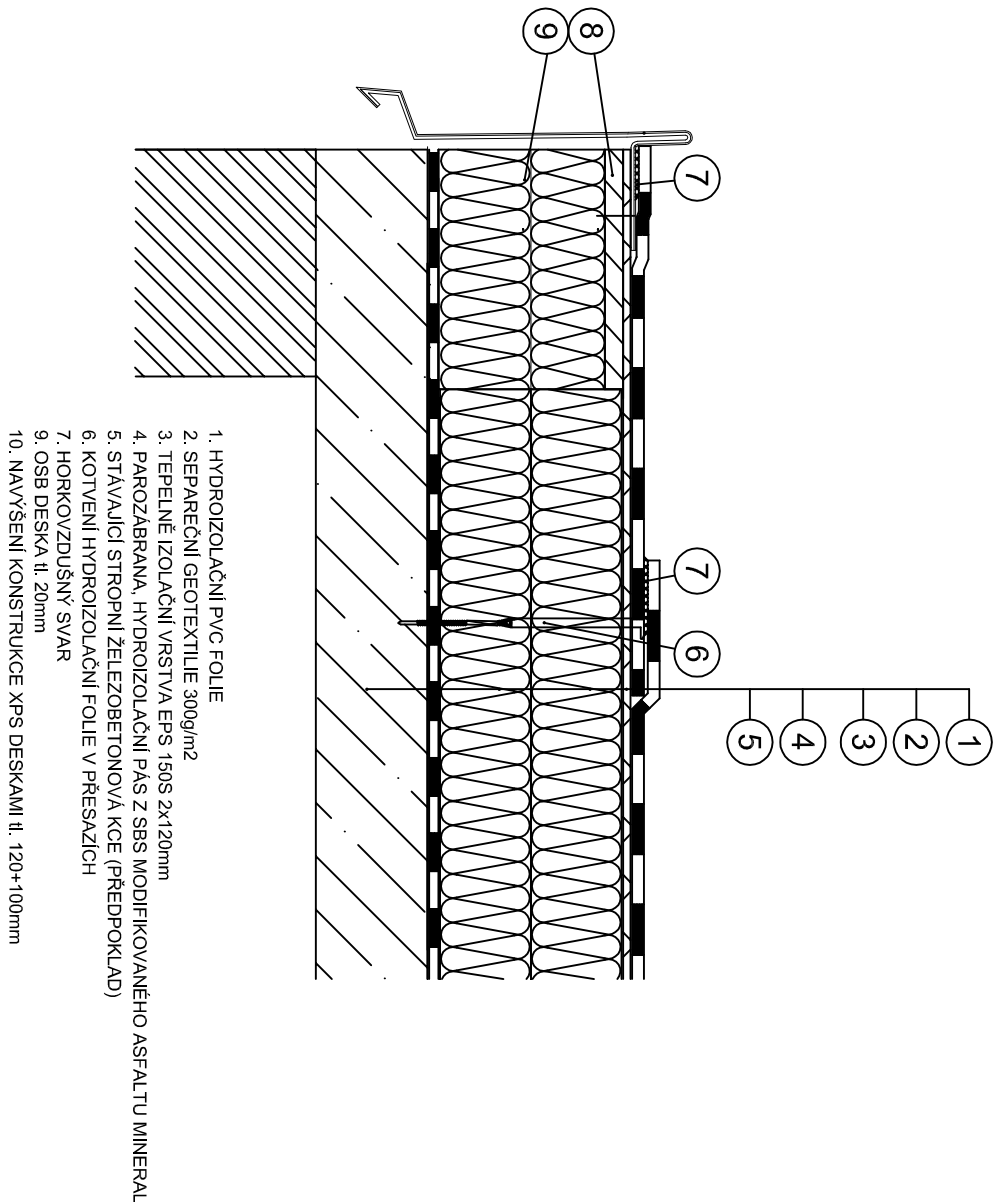
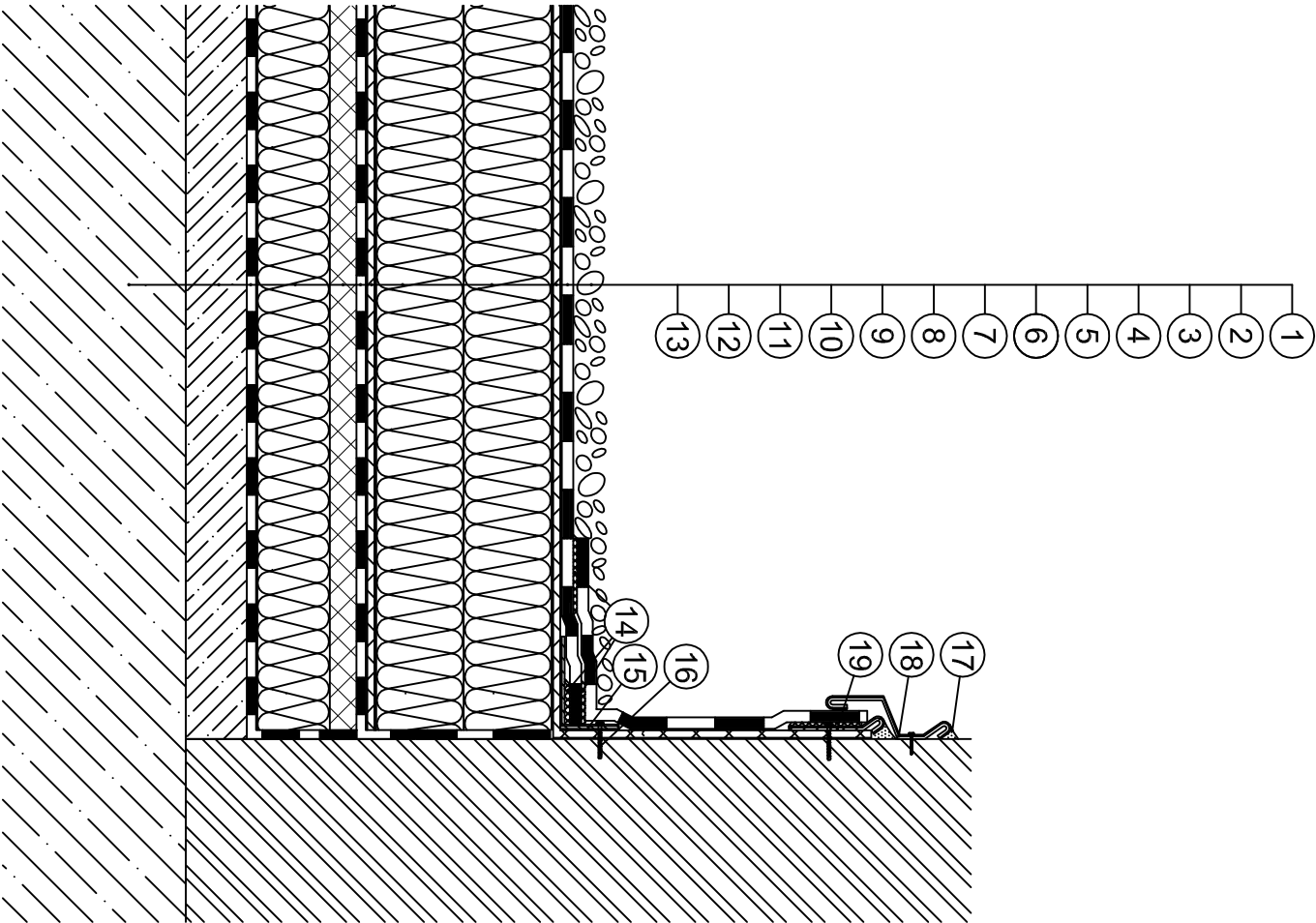



DETAIL C - ZATEPLENÍ PLOCHÉ STŘECHY M 1:10



DETAIL D - UKONČENÍ NA STĚNU M 1:10



1. PRITÍŽENÍ KONSTRUKCE STÁVAJÍCIMI KAČÍRKEM 50mm
2. OCHRANNÁ FOLIE
3. PVC FOLIE POD STABILIZAČNÍ Vrstvu
4. SEPARAČNÍ Vrstva MIN. 300g/m²
5. TEPELNĚ IZOLAČNÍ Vrstva EPS 150S 2x120mm
6. SEPARAČNÍ Vrstva MIN. 300g/m²
7. STÁVAJÍCÍ HYDROIZOLACE Z ASFALT. PÁSŮ (3x SKLOBIT, 3x SA 10) - OPRAVA
8. STÁVAJÍCÍ VELOX 3,5cm
9. STÁVAJÍCÍ ASFALTOVÁ SUSPENZE SA 10
10. STÁVAJÍCÍ POLISID
11. STÁVAJÍCÍ POJISTNÁ HYDROIZOLACE Z ASFALT. PÁSŮ
12. STÁVAJÍCÍ BET. MAZANINA 10-4cm DILATOVANÁ VE ČTYRCH CÍCH
13. STÁVAJÍCÍ STROPNÍ PANEL
14. HOR KOVZDUŠNÝ SVAR
15. KOTVENÍ OKRAJŮ ŮHELNIKEM Z POPLASTOVANÉHO PLECHU
16. KOTVENÍ ŮHELNIKU DO KONSTRUKCE
17. TRVALE PRUŽNÝ VODOTĚSNÝ TMEL
18. KRYCÍ LIŠTA Z POPLASTOVANÉHO PLECHU
19. TMELICÍ LIŠTA Z POPLASTOVANÉHO PLECHU

Hlavní inženýr projektu		Ing. Radek Mýšák	Autorizace:
Zodpovědný projektant		Ing. Jaroslav Mýšák	
Výpracoval		Ing. Vojtěch Novák	
Kraj :	PARDUBICKÝ	M.Ú. : MAGISTRÁT MĚSTA PARDUBICE	
Investor : Pardubický kraj, Komenského nám. 125, 532 11 Pardubice, IČ: 70892822			
Akce :	REALIZACE ÚSPOR ENERGIE - SPŠE A VOŠ PARDUBICE, BUDOVY A, B, D		
na parc.č.st. 314/1 a parc.č.st. 314/2, k.ú. Pardubice (717657)			
ARCHITEKTONICKO STAVEBNÍ ŘEŠENÍ			
Název :	DETAILY C + D		
Číslo výkresu : D.1.1.14.2			